

# Generadores domésticos

## Calderas a gas

### Calderas de condensación Neodens Plus

#### Características principales

- Cuadro de control digital y pantalla retroiluminada, con fácil y clara visualización del funcionamiento de la caldera en todo momento.
- Dimensiones extra compactas. Muy fácilmente encastrable entre muebles de cocina.
- Función **purgado de la instalación**, que facilita la eliminación del aire en el circuito de Calefacción.
- Preparada para trabajar como apoyo en sistemas solares de Agua Caliente Sanitaria.
- Intercambiador de calor monotérmico de acero inoxidable AISI 316 L.
- Quemador de premezcla en acero inoxidable AISI 316 L.
- Intercambiador de placas de acero inoxidable para la producción del Agua Caliente Sanitaria.
- Información permanente de la temperatura instantánea de servicio.
- Encendido electrónico y seguridad de llama por sonda de ionización.
- **Alto rendimiento (★★★★)** según Directiva de Rendimiento (92/42/CEE).
- **Ecológica.** Bajo nivel de emisión de NO<sub>x</sub> (Clase Nox 5).
- Modulación electrónica continua en Calefacción y Agua Caliente Sanitaria.
- Programación y modulación climática de la Calefacción y el ACS, mediante los **reguladores climáticos** opcionales (**inalámbricos** o con hilos).
- **Silenciosa.**
- Ventilador modulante con variación electrónica de la velocidad.
- Posibilidad de adecuación de la potencia en Calefacción.
- Indicación numérico-digital de posibles anomalías.
- Sistema antibloqueo del circulador.
- Circulador de bajo consumo y con purgador incorporado.

- By-pass automático para evitar sobrecalentamientos.
- **Protección antiheladas**, lo que permite ausentarse sin preocuparse de los rigores del invierno.
- **Protección eléctrica IPX5D.**
- Válvula de tres vías motorizada.
- Descarga de condensados fácilmente inspeccionable.
- Estas calderas se suministran preparadas para gas natural y pueden ajustarse a gas propano sin necesidad de cambiar piezas.

#### Forma de suministro

##### Toda la gama

En dos bultos separados:

- Caldera con todos los elementos funcionales montados y envolvente.
- Accesorios de evacuación de humos.

##### NOTA:

- **La gama NEODENS PLUS se comercializa solamente en el mercado español.**

##### Suministro opcional

- **Reguladores climáticos** específicos de la gama:
  - Regulador de ambiente con hilos (140040348)
  - Regulador de ambiente sin hilos (140040349)
  - Regulador de ambiente programable con hilos (140040350)
  - Regulador de ambiente programable sin hilos (140040351)
- Termostatos de ambiente convencionales: Programables, con hilos o inalámbricos.



- Prolongadores y cambios de dirección para el conducto de aire/humos (ver "Accesorios para calderas de combustión estanca y de tiro forzado").
- TELETHERM-MT2 (puesta en marcha y paro de la caldera telefónicamente) ver "Termostatos y Equipos de Control".
- Kit solar (integrado debajo de la caldera) para la producción de Agua Caliente Sanitaria, en sistemas compuestos por paneles solares, acumulación colectiva y calderas murales mixtas individuales (ver "Accesorios Kits solares integrables").
- Kit sustitución universal para facilitar la instalación de nuestras calderas murales por otros modelos y marcas (ver "Accesorios Kits solares integrables").
- **Sonda exterior.** Permite un rápido ajuste de la temperatura de impulsión de calefacción en función de las variaciones climáticas del exterior.
- Plantilla de montaje, con llaves de agua fría y calefacción, tubos y racores.

#### Características Técnicas comunes a todos los modelos

- |  |                          |
|--|--------------------------|
| - Alimentación eléctrica:                            | 230 V - 50 Hz monofásica |
| - Rendimiento a potencia nominal (80/60°C):          | 97,7%                    |
| - Rendimiento a potencia nominal (50/30°C):          | 105,8%                   |
| - Rendimiento con carga parcial del 30% (50/30°C):   | 107,6%                   |
| - Prioridad A.C.S.:                                  | SI                       |
| - Potencia Calefacción y A.C.S.:                     | Modulante                |
| - Sistema regulación:                                | Electrónico              |
| - Selección temperatura A.C.S.:                      | Desde panel de control   |
| - Presión máxima de servicio del circuito A.C.S.     | 8 bar                    |
| - Presión mínima encendido A.C.S.:                   | 0,15 bar                 |
| - Caudal mínimo encendido A.C.S.:                    | 2,0 l / min.             |
| - Encendido:   | Electrónico automático   |
| - Quemador piloto:                                   | No                       |
| - Control de llama:                                  | Sonda ionización         |
| - Presión máxima de servicio circuito Calefacción:   | 3 bar                    |
| - Presión mínima de servicio circuito Calefacción:   | 0,5 bar                  |
| - Temperatura máx. de servicio circuito Calefacción: | 80°C                     |
| - Capacidad bruta depósito expansión:                | 7 litros                 |
| - Presión llenado depósito expansión:                | 0,5 bar                  |
| - Temperatura máx. de servicio del circuito A.C.S.:  | 60°C                     |
| - Temperatura humos máxima:                          | 80°C                     |
| - Caudal máxico humos máximo:                        | 0,012 / 0,014 kg/s       |
| - Caudal máxico humos mínimo:                        | 0,002 kg/s               |
| - Peso neto aproximado                               | 32,5 kg                  |
| - Tipo de protección eléctrica:                      | IP X 5D                  |
| - Nivel de rumorosidad a 1 metro                     | ≤ 45 dB (A)              |

#### Cuadro de regulación y control



#### LEYENDA DE LAS TECLAS

- Regulación de la temperatura del agua sanitaria
- Regulación de la temperatura del agua de Calefacción
- Información sobre el funcionamiento de la caldera
- Modos de funcionamiento
- Apagado - Rearme - Salida menús/funciones

| Gas                              | Natural                    | Propano   |
|----------------------------------|----------------------------|-----------|
|                                  | G-20                       | G-31      |
| P.C.I. kcal/m <sup>3</sup> (st)  | 8.130                      | 21.030    |
| Categoría gas                    | I12H3P                     | I12H3P    |
| Consumo (st) a 15°C y 1.013 mbar | 2,61 m <sup>3</sup> /h (*) | 1,92 kg/h |
| Presión alimentación (mbar)      | 20                         | 37        |

(\*) Consumo de Neodens Plus 24/24 F en servicio de Agua Caliente Sanitaria.

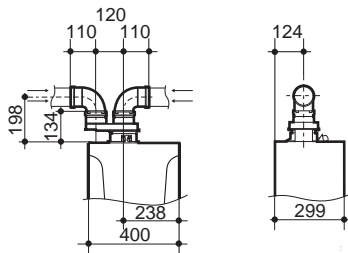
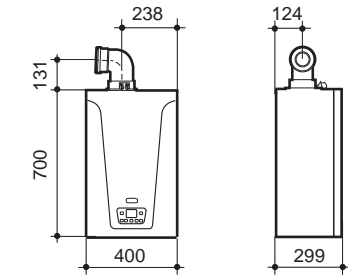
# Generadores domésticos

## Calderas a gas

### Calderas de condensación Neodens Plus

#### Dimensiones y características técnicas

Neodens Plus 24/24 F y Neodens Plus 28/28 F

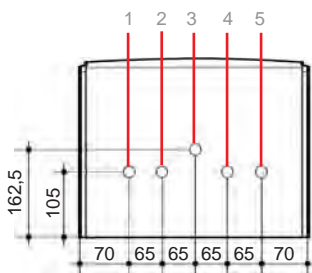


| Longitud máxima conductos de evacuación | Conducto concéntrico<br>Ø 60/100 | Conducto concéntrico<br>Ø 80/125 | Conducto doble<br>2 x Ø 80 |
|---|----------------------------------|----------------------------------|----------------------------|
| Neodens Plus                            | 10 m.                            | 25 m.                            | 80 m. (1)                  |

En estos modelos los conductos suministrados de origen son concéntricos de diámetro 60/100 o dobles de diámetro 80 mm. Opcionalmente se dispone de una extensa gama de accesorios concéntricos de diámetro 80/125 mm.

(1) El conducto de aspiración debe ser como máximo de 15 m.

#### Conexiones hidráulicas



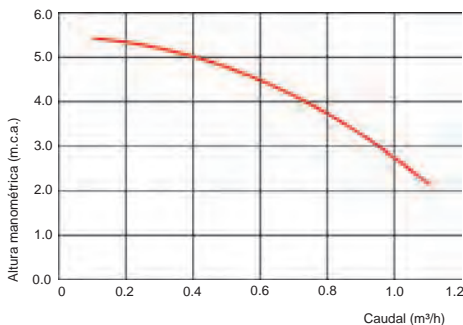
- 1 - Ida Calefacción 3/4"
- 2 - Salida A.C.S. 1/2"
- 3 - Conexión gas 3/4"
- 4 - Entrada agua de red 1/2"
- 5 - Retorno Calefacción 3/4"

#### Sonda exterior QAC 34 (opcional)



- Permite la adecuación de la temperatura de ida a la instalación en función de la temperatura externa.
- Código: 140040202

#### Curva característica del circulador



#### Reguladores climáticos (opcionales)



- Regulador de ambiente con hilos (Código 140040348)
- Regulador de ambiente sin hilos (Código 140040349)



- Regulador programable con hilos (Código 140040350)
- Regulador programable sin hilos (Código 140040351)

#### Funciones principales

- Regulación climática modulante de la calefacción y del ACS.
- Diferentes modos de funcionamiento en Calefacción y en ACS.
- Configuración de la temperatura máxima de Calefacción.
- Programación horaria del ACS (Reguladores programables).
- Compensación de la temperatura ambiente.
- Ajuste del nivel de antihielo.
- Habilitación/Deshabilitación sonda ambiente y modulación.
- Información de modo de funcionamiento programado.

#### Plantilla de conexiones hidráulicas

Opcionalmente, se puede suministrar una plantilla, con grifos, con todos los accesorios necesarios para poder emplazar y colgar la caldera.

#### PMI-Neodens Plus C/G con grifería

Plantilla para:  
Neodens Plus 24/24 F y 28/28 F  
Código: 140040434

Para modelos Neodens Plus 24/24 F y 28/28 F

| Orificios            | Ida Calefacción | Agua Caliente Sanitaria | Gas Natural y Propano | Entrada Agua Fría | Retorno Calefacción |
|----------------------|-----------------|-------------------------|-----------------------|-------------------|---------------------|
| Enlace caldera       | 3/4"            | 1/2"                    | 3/4"                  | 1/2"              | 3/4"                |
| Ø Tubo conexión (mm) | 16-18           | 13-15                   | 16-18                 | 13-15             | 16-18               |

Distancia entre tomas

